

Jean - Baptiste Lully

Laudate pueri dominum

LWV 77 - 7

Mottets à 2 et trois

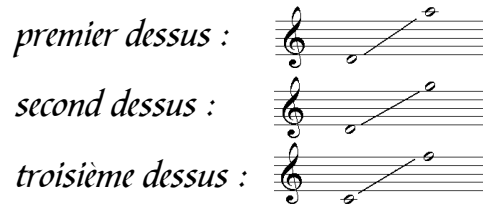
parties de feu

Monsieur de Lully

Tome premier

(manuscrit de la collection Philidor l'aîné, 1703)

Cette édition est une transcription fidèle en notation moderne de la copie réalisée entre 1703 et 1706 sous les ordres de André Philidor, Ordinaire de la musique du Roi. Ce motet est noté pour trois dessus et basse continue, avec les tessitures suivantes :



Cette copie a été confrontée avec celle de la Bibliothèque de Besançon. Les quelques variantes les plus intéressantes ont été retenues.

Olivier Miquel

« **L**audate pueri dominum, laudate nomen domini

Sit nomen domini benedictum

Ex hoc nunc et usque in soeculum

A solis ortu usque ad occasum laudabile nomen domini

Excelsus super omnes gentes dominus

Et super coelos gloria ejus

Quis sicut dominus deus noster qui in altis habitat

Ex humilia respicit in coelo et in terra

Suscitans a terra inopem

Et dexteram erigens pauperem

Ut collocet eum cum principibus populi sui

Qui habitare facit sterilem in domo

Matrem filiorum loquentem

Gloria patri et filio

Et spiritui sancto

Sicut erat in principio et nunc et semper

Et in saecula saeculorum Amen »

Laudate pueri dominum

LWV 77/7

Jean - Baptiste Lully (1632 - 1687)

1er dessus

2e dessus

3e dessus

basse continue

6

11

Lau -
-da - te lau - da - - - - - te no - men do - mi - ni
Lau - da - te lau -

6 6 6 6 4 # 3 5 # 6

da - te lau - da - - te pu - e - ri do - mi - num lau - da - - - -
da - te lau - da - - te pu - e - ri do - mi - num lau - da - - - -

b b 6 b # 6 # 6

- - - te lau da - - - - te no - men do - mi -
Lau - da - - - - te lau da - te no - men do - mi -
- - - te Lau - da - te no - men do - mi -

b b 6 # 6 b 4 3

ni sit nomen domi-ni be nedic - tum be nedic - tum

ni sit nomen do mi ni be ne dic - tum be - ne - dic -

ni sit nomen

6 b b # b 4 #3

be- nedic - - tum

tum sit nomen domini be ne dic - tum sit nomen domini bene

domini be ne dic - tum sit nomen do - mini benedic-tum bene

4 #3 6 4 3 b

Ex hoc nunc et us - que in soe - cu lum

dic-tum be-ne dic - tum

dic-tum be-ne dic - tum Ex hoc nunc

b 7 6 4 # # 6 6 # # 6

40

Ex

Ex hoc nunc et us - que in soe cu lum et

et us - que in soe - cu - lum

b 6 6 4 b 3

43

hoc nunc et us - que et us - que in soe - - cu lum

us - que in soe - cu - lum et us - que in soe - - cu lum

Ex hoc nunc et us - que in soe - - cu lum

7 6 5 # 3 4 b 3 7 3 7

46

A so - lis or - tu us - que ad oc - ca - sum lau -

6 # 6

49

da - bi le no - men do - - mi - ni Lau - da - - - - - bile nomen

6 6 7 6 6 # 6 7 6 # 6

52

do - mi ni a so - lis or - tu us - que ad oc -

4 # # # 6 #

55

ca - sum lau - da - bi le no - men do - mi ni lau - da -

6 6 6 4 # 6

58

- - - - - bi le no men do - mi ni lauda - - - - - bile lau da - - -

b # 4 3 6 7 b6

61

- bi le no men do - mi ni Ex- cel - sus super

Ex- cel - sus super omnes gen - tes do - mi

7 6 4 3 4 2 6 7 #6

64

omnes gen tes do - - mi - nus Ex- cel - sus super omnes gentes dominus super

nus

Ex- cel - sus super omnes gentes do - mi - nus Ex- cel - sus super

6 4 3 4 3 b 4 3

67

omnes gentes do - - mi- nus

Et su - per coe - los

omnes gentes do - - mi- nus

b 4 # 6 6

71

glo - ri - a e - jus glo - - -

6 6 b

75

Et su - per coe - los

ri - a e - jus.

Et su - per coe - los

6 4 3

79

Et su - per coe - - los - glo - ri - a e -

Et su - per coe - - los - glo - ri - a e - -

3 +4 # 6 # 6 #

83

jus Et su - per coe - los glo - ri - a

jus Et su - per coe - los glo - ri - a

6

87

glo - ri - a e - jus Et su - per

glo - ri - a e - jus Et su - per

6 4 3 6 3 +4 # 6

91

coe - los glo - ri - a e - jus

Quis si - cut do - mi - nus de - us

coe - los glo - ri - a e - jus

b 6 6

95

nos - ter qui in al - tis ha - bi tat qui in al - tis ha - - bi -

6 6 6 4 3

98

tat Et hu - mi - li a res - pi cit in coe - lo et - - in -

7 # 6 # # 6 # 6

ter - - ra Et hu - mi - li a res - pi cit in coe - lo Et hu - mi - li a

4 # # b 6 b6 b5

res - pi cit in coe - lo et - - in ter - - ra Sus - citans a

6 6 4 3 6 6

ter - ra i - nopem sus - citans a ter - ra a ter - ra i - - no -
Sus - citans a ter - ra i - no - pem a ter - ra i - no -

7 6 7 #6

pem Et des-ter-core e - - - rigens pau-perem et des-

pem Et des-ter-co-re e - - rigens pau-perem et des-

6 6 6 3

terco re e - - - rigenspau-perem Et des-ter-core e - ri gens

terco re e - - rigenspau-perem Et des-ter-co-re e - ri

6

e - ri gens pau - pe - rem

Ut col - lo - cet e - um cum prin -

gens e - ri gens pau - pe - rem

6 4 3 6

Ut col-lo-cet e - um cum prin - ci - pi - bus

ci - pi - bus cum prin - ci - pi - bus

Ut col-lo-cet e - um cum prin - ci - pi - bus

6 #6 7 #6 6 #6 b

cum prin - ci - pi - bus

po - pu - li su - - i

cum prin - ci - pi - bus

b 6 7 6 # 6 7 6

po - pu - li su - - i cum prin -

ut col - lo - cet e - um

po - pu - li su - - i cum prin -

b b 4 # # # #

ci-pi -bus cum prin -ci -pi -bus
 ut col-lo-cet e - um cum prin -ci - pi -bus po -
 ci-pi -bus cum prin -ci -pi -bus

6

Ut collo-cet e - um cum prin -ci - pi - bus
 pu -li su - - i
 Ut collo-cet e - um cum prin -ci - pi - bus

4 3 6 #6 b

cum prin - ci - pi - bus po - pu - li su - -
 cum prin - ci - pi - bus po - pu - li su - -

6 7 6 6

i Qui ha-bi-ta-re fa - cit ste - ri-lem in

Qui ha-bi-ta-re fa - cit ste - ri-lem ste - ri-lem in

i

6 7 6 7 6 7 6 7 6

do - mo ste - ri-lem ste - ri-lem in do - -

do - - mo Qui ha-bi-ta-re fa-cit ste - ri-lem in do - -

Qui ha - bi- ta-re fa - cit ste - ri-lem in do - -

7 6 7 6 b 7 6 5 # 6 4 5 #

mo Ma-trem fi-li- o - rum loe-tan -

mo

mo Ma-trem fi- li- o - rum loe-tan - - - tem loe-tan - - -

6 #6 6 6

- tem loe-tan - - tem

Ma-trem fi-li-o - rum loetan -tem loetan - -

- tem loe-tan - - tem

Ma-trem fi-li-

b 4 #3 # # # 6 #6 4

Ma-trem fi-li- o - rum loe - tan-tem loe-tan -tem loe-tan - -

tem loe - tan-tem loe-tan -tem loe-tan - -

o - rum loetan-tem loe-tan -tem loe-tan-tem loe-tan -tem loe-tan - -

6 7 6 7 6 4 5 #

tem loe - tan -tem loe-tan -tem loe-tan - - tem

tem loe - tan -tem loetan -tem loe-tan -tem loe-tan - - tem

tem loe - tan -tem loetan -tem loe-tan -tem loe-tan - - tem

6 7 6 4 3

Glo - ri - a glo - ri - a pa - tri et

Glo - ri - a glo - ri - a pa - tri et

6 6

Glo - ri - a glo - ri - a pa - tri et

fi - li - o Glo - ri - a glo - ri - a pa - tri et

fi - li - o Glo - ri - a glo - ri - a pa - tri et

4 3 7

fi - li - o

fi - li - o Et spi - ri - tu - i sanc -

fi - li - o

4 3 6 7 #

Et spi-ri-tu-i sanc- - to et spi-
 to Et spi-ri-tu-i sanc- - to et spi-
 Et spi-

7 5 6 4 #

ri-tu-i sanc- - to Si-cut e-rat in prin-
 ri-tu-i sanc- - to
 ri-tu-i sanc- - to

ci-pi-o et nunc et sem- per si-cut e-rat in prin-ci-pi-o et nunc et sem-
 Si-cut e-rat in prin-ci-pi-o et nunc et sem-
 Si-cut e-rat in prin-ci-pi-o et nunc et sem-

7 #6 6 #6 b # 4 #

per
per Et in soe-cu-la soe-cu-lo-rum et

6

Et in soe-cu-la soe-cu-lo-rum et in
lo-rum Et in soe-cu-la
in soe-cu-la soe-cu-lo-rum et in soe-cu-la soe-cu-

b 4 3 7 # b

soe-cu-la soe-cu-lo-rum A-men et in
soe-cu-lo-rum A-
lo-rum A-men soe-cu-lo-rum A-

7 7 7 6 4 3

soe cu - la soe - cu - lo - rum Et in
men Et in soecu - la soe - cu - lo - rum A - -
men Et in soecu - la soe - cu - lo - rum A - -

6 #6 b b # b 4 #

soecula soe - cu - lo - rum A - men Et
men soe - cu - lo - rum A - - men Et in soe - cu - la soe - cu -
men Et in soecula soe - cu - lo - rum A - men

6 4 # # 7 6, b5

in soe - cu - la soe - cu - lo - rum A - - men
lo - rum A men soe - cu - lo - rum A - - men
soe - cu - lo - rum A - - men

4 b3 4 b 19 # 6 4 5 #