

*Jean - Baptiste Lully*

*Anima Christi*

*LWV 77 - 1*

*Mottets à 2 et trois*

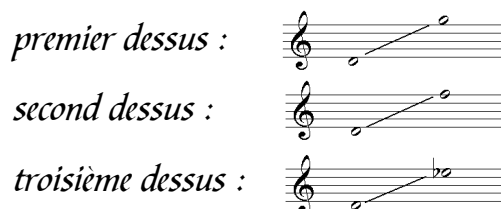
*parties de feu*

*Monsieur de Lully*

*Tome premier*

*(manuscrit de la collection Philidor l'aîné, 1703)*

*Cette édition est une transcription fidèle en notation moderne de la copie de la BNF réalisée entre 1703 et 1706 sous les ordres de André Philidor, Ordinaire de la musique du Roi. Ce motet est noté pour trois dessus et basse continue, avec les tessitures suivantes :*



*Cette copie a été comparée avec l'exemplaire de la Bibliothèque de Besançon ; celui-ci présente de légères différences. Les variantes les plus intéressantes ont été retenues. La basse continue mentionne le chiffrage, sans indication instrumentale.*

*Mesure 6 et suivantes, 2<sup>e</sup> dessus : le copiste a noté : « lava nos » comme à la mesure 12, ce qui semble erroné.*

*Mesure 65, basse continue : le fa ne porte pas de dièse dans la copie.*

*Olivier Miquel - décembre 2006*

« Anima Christi sanctifica nos

Corpus Christi salva nos

Sanguis Christi inoebria nos

Aqua lateris Christi lava nos

Passio Christi conforta nos

Bone Jesu exaudi nos

In vulneribus tuis absconde nos

Ab hoste maligno deffende nos

In hora mortis voca nos

Protege nos et pone nos juxta te

Ut cum sanctis angelis tuis in soecula soeculorum laudemus te

Amen »

# Anima Christi

LWV 77/1

Jean - Baptiste Lully (1632 - 1687)

1er dessus

2e dessus

3e dessus

basse continue

A - ni - ma

4

Cor - pus Chris - ti sal - va

Chris - ti sanc - ti - fi - ca - nos

7

San - guis

nos cor - pus Chris - ti sal - va sal - va nos

6 # 5 4 # # 6

10

Chris - ti i - ne - - bri a nos A - qua la - te ris Chris - ti la va

A - qua la - te ris Chris - ti la va

b # b 4 6 # 2 5

13

nos la - va la - - va nos Pas - si - o - Chris - ti con for - ta nos pas - si - o Chris - ti con -

nos la - va la - - va nos Pas - si - o - Chris - ti

6 7 6 6 5 6 5

16

ti con for - ta nos pas - si - o Chris - ti con for - ta nos pas - si - o Chris - ti con for - ta nos

Pas - si - o - Chris - ti con for - ta nos

4 b +6 b 4 b # 4 b #

for - - ta nos pas - si - o - Chris - ti con - for - ta con -  
 si o - Chris - ti con - for - ta con - for - ta nos con - for - ta con -  
 for - - ta nos con - for - ta con - for - - ta nos pas -

6 7 # 6 6 # # 6  
 4 #

for - - ta nos pas - si o - Chris - ti con for - ta con -  
 for - - ta nos con - for - ta con - for - - ta nos pas - si o -  
 si o - Chris - ti con - for - ta con - for - - ta nos con for - ta

b 6 7 # 6 6 7 4 6  
 4 #

for ta nos con for - ta nos con for - ta con - for - - ta nos  
 Chris - ti con for - ta nos con for - ta con - for - - ta nos Bo - ne  
 nos pas - si - o Chris - ti con - for - - ta nos

7 6 7 6 # 6 4 #  
 b

28

Je - su bo - ne bo - - ne Je - su ex au - di nos ex au - di

# 6 5 4 3 4 # 6 5

31

nos ex - au - di nos in vul - ne - ri - bus tu - is abs -

5 #6 5 6

34

con - - - de nos in vul - ne - ri bus tu - is abs -

6 6

37

con - - - de nos abs - con - - - de nos

6 5 6 b5 b 6 b #

40

Ab hos - te ma li - gno def - fen - de def - fen - de  
abs - con - de nos

Ab hos - te ma li - gno deffen - de

6 6 # 6 #6 5 6 6

43

nos def - fen - de def - fen - de nos ab

Ab hos - te ma li - gno

nos def - fen - de def - fen - de nos

5 5 4 3 6 5

46

hos - te mali - gno ab hos - te mali - gno def - fen - de nos

def - fen - de nos def - fen - de nos def - fen - de nos ab hos te ma

deffen de nos deffen de

b 5 # b 6 # # 6 #6

ab hos- te ma li- gno deffen - de nos def- fen - de nos def- fen - de  
 li- gno deffen- de nos def- fen- de nos def- fen - de nos def- fen - de  
 nos def- fen - de nos ab hos te ma

b # b

nos def- fen - de def- fen - de nos  
 nos def- fen - de def- fen - de nos ab hos - te ma  
 li- gno deffen - de nos def- fen- de nos

# 6 6 # #

ab hos- te ma li- gno deffen- de def- fen - de  
 li- gno def fen- de nos def fen - de def- fen - de  
 def- fen- de nos def- fen- de nos def- fen - de

# b # 6 7 #



nos in ho - ra mor - tis vo - ca nos vo - ca

nos in ho - ra mor - tis vo - ca nos in ho - ra

nos In ho - ra mor - tis vo - ca

# b # b #

nos in ho - ra mor - tis vo - ca nos vo - ca nos pro-te-

mor - tis vo - ca nos vo - ca vo - - ca nos

nos in ho - - ra mor - tis vo - - - ca nos

7 6 7 6 4 3

ge pro-te-ge nos Et po - ne nos jux - ta - te pro-te-ge pro-te-ge

6 #6 b

64

LWV 77/1

nos et po-ne nos jux-ta- te Ut cum sanc- tis

b 6 7 6 # 6 6

68

an- ge - lis tu - is in soe - cu - la soe - cu - lo - rum lau -

6 6 b

72

de - - - mus lau - de - mus te

6 6 4 5 5

Ut cum  
Ut cum

76

sanc - tis an - ge - lis tu - is in soe - cu - la soe - cu -

sanc - tis an - ge - lis tu - is in soe - cu - la soe - cu -

7 6 # 7 6 #6

lo - rum lau - de - mus lau - de - mus te ut cum  
lo - rum lau - de - mus lau - de - mus - te

b 7 6 #

Ut cum sanc - tis an - ge - lis tu - is in  
sanc - tis an - ge - lis tu - is in soe - cu - la soe - cu -

b #

soe - cu - la soe - cu - lo - rum lau - de - mus te lau -  
lo - rum lau - de - mus lau - de - mus te lau -

6 # #6 b 6 4 # b

de - mus lau - de - - mus

de - mus lau - de - - mus

b # 6 6 4 #

te Ut cum

te Ut cum sanc - tis an - ge - lis tu - is in

Ut cum sanc - tis an - ge - lis

# 6 #6 #

sanc - tis an - ge - lis tu - is in soe - cu - la soe - cu -

soe - cu - la soe - cu - lo - rum lau de - mus te lau - de - mus

tu - is in soe - cu - la soe - cu - lo - rum lau - de - mus

# b

lo - rum lau - de - mus lau - de - - mus te  
 te Ut cum sanc - tis  
 te lau - de - mus lau - de - mus te

# 6 7 6 4 # #

lau -  
 an - ge - lis tu - is in soe - cu - la soe - cu - lo - rum lau -  
 lau -

6 6# b 6 # 6

de - mus lau - de - - mus te  
 de - mus lau - de - - mus te  
 de - mus lau - de - - mus te

7 6 6 4 # # b

lau - de - mus lau - de - - mus te

lau - de - mus lau - de - - mus te

lau - de - mus lau - de - - mus te

6 7 6 6 4 # # 6

lau - de - mus lau - de - - mus -

lau - de - mus lau - de - - mus

lau - de - mus lau - de - - mus

6 b # 6 7 6 6 4 #

te A - - men a - - - men

te A - - men A - - men a - - men

te A - - - - men

# b 6 4 4 b 6 4 # 5 2 #